

管理棟日常清掃図面



1. 管理棟日常清掃

| 管理棟1F | | | | | |
|------------|------|-------------|------|---------------|---------|
| 1 更衣室(女子) | 37.0 | 19 調剤倉庫 | 12.6 | 37 一般撮影室 | 11.0 |
| 2 浴室(職員用) | 8.0 | 20 診察室 | 70.8 | 38 X線TV室 | 11.4 |
| 3 脱衣室(職員用) | 9.5 | 21 諸検査室 | 53.1 | 39 暗室 | 5.3 |
| 4 介護教育室 | 17.7 | 22 検体検査室 | 53.1 | 40 カンファレンスホール | 46.9 |
| 5 掃除用具室 | 17.7 | 23 滅菌室 | 32.4 | 41 フィルム庫 | 23.9 |
| 6 中央監視室 | 17.7 | 24 更衣室(手術用) | 2.5 | 42 機械室 | 10.6 |
| 7 脱衣室(職員用) | 9.2 | 25 更衣室(手術用) | 2.3 | 43 RI管理室 | 6.4 |
| 8 浴室(職員用) | 8.4 | 26 手洗室 | 4.8 | 44 汚染検査室 | 11.4 |
| 9 更衣室(男子) | 12.8 | 27 手術用前室 | 8.4 | 45 RI用トイレ | 1.4 |
| 10 前室 | 3.0 | 28 手術室 | 36.0 | 46 RI用シャワー | 2.1 |
| 11 食堂 | 54.1 | 29 機械室 | 17.3 | 47 RI準備室 | 8.1 |
| 12 パントリー | 13.0 | 30 霊安室 | 18.0 | 48 RI廃棄物保管庫 | 4.1 |
| 13 職員用トイレ | 6.6 | 31 待合ホール | 74.8 | 49 RI貯蔵庫 | 4.1 |
| 14 職員用トイレ | 8.7 | 32 外来用トイレ | 17.4 | 50 体外計測室 | 32.0 |
| 15 機械室 | 17.3 | 33 外来用トイレ | 17.4 | 51 機械室 | 19.1 |
| 16 身障者用トイレ | 8.6 | 34 職員用トイレ | 5.0 | 52 玄関ホール | 35.4 |
| 17 受付事務室 | 44.4 | 35 第4診察室 | 17.4 | 53 廊下 | 409.2 |
| 18 薬局 | 49.2 | 36 CT検査室 | 22.4 | 合計 | 1,451.0 |

| 管理棟2F | | | | 単位: m ² |
|-----------|-------|------------|-------|--------------------|
| 1 会議室 | 174.6 | 19 応接室 | 34.8 | |
| 2 倉庫 | 35.4 | 20 院長室 | 34.8 | |
| 3 機械室 | 16.7 | 21 医局 | 52.2 | |
| 4 看護部長室 | 17.4 | 22 廊下 | 191.3 | |
| 5 処遇判定室 | 53.1 | 合計 | 919.6 | |
| 6 図書室 | 53.1 | | | |
| 7 小会議室 | 35.4 | 管理棟1階日常清掃 | 173.9 | |
| 8 副院長室 | 35.4 | 管理棟1階週1回清掃 | 514.4 | |
| 9 倉庫 | 17.4 | 管理棟2階週1回清掃 | 313.7 | |
| 10 機械室 | 19.6 | 管理棟1階週3回清掃 | 88.2 | |
| 11 宿泊室 | 17.4 | | | |
| 12 宿泊室 | 17.4 | | | |
| 13 非常勤講師室 | 17.4 | | | |
| 14 職員用トイレ | 17.7 | | | |
| 15 職員用トイレ | 17.7 | | | |
| 16 湯沸室 | 7.4 | | | |
| 17 事務室 | 36.0 | | | |
| 18 理事長室 | 17.4 | | | |

管理棟定期清掃図面



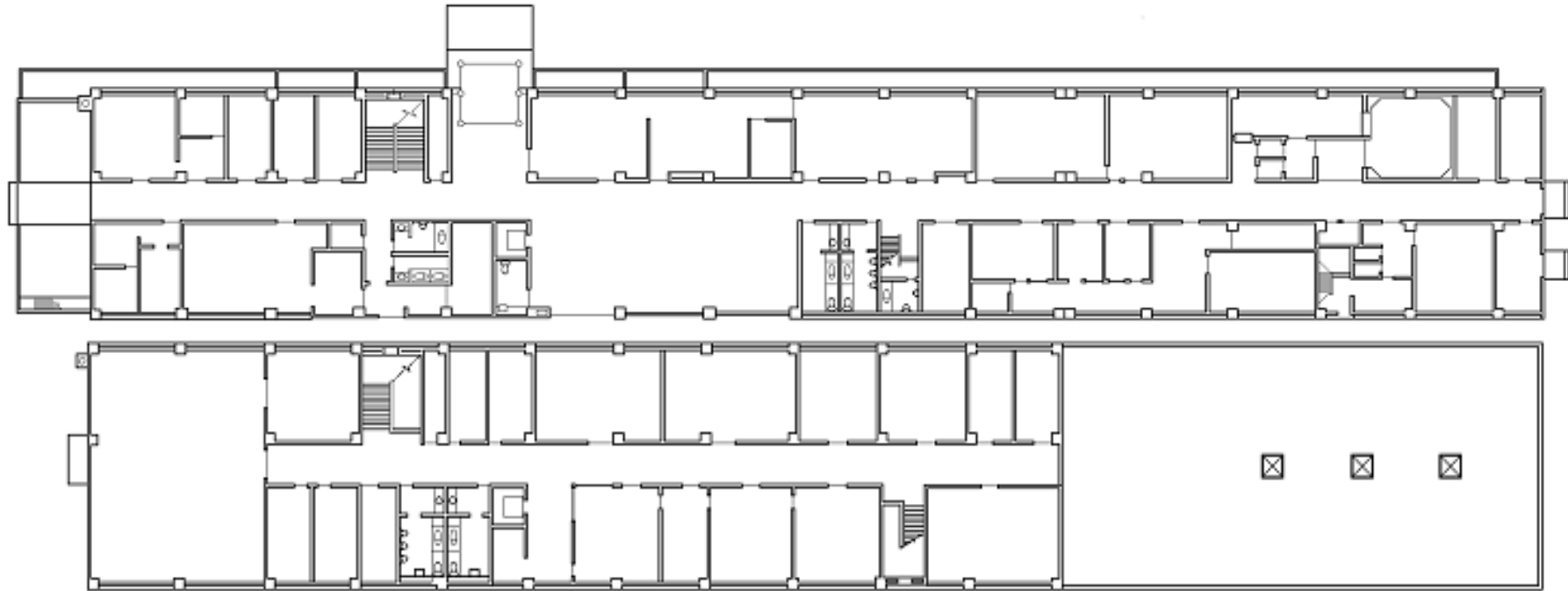
2. 管理棟定期清掃

| 管理棟1F | | | | | |
|------------|------|-------------|------|---------------|-------|
| 1 更衣室(女子) | 37.0 | 19 調剤倉庫 | 12.6 | 37 一般撮影室 | 11.0 |
| 2 浴室(職員用) | 8.0 | 20 診察室 | 70.8 | 38 X線TV室 | 11.4 |
| 3 脱衣室(職員用) | 9.5 | 21 諸検査室 | 53.1 | 39 暗室 | 5.3 |
| 4 介護教育室 | 17.7 | 22 検体検査室 | 53.1 | 40 カンファレンスホール | 46.9 |
| 5 掃除用具室 | 17.7 | 23 滅菌室 | 32.4 | 41 フィルム庫 | 23.9 |
| 6 中央監視室 | 17.7 | 24 更衣室(手術用) | 2.5 | 42 機械室 | 10.6 |
| 7 脱衣室(職員用) | 9.2 | 25 更衣室(手術用) | 2.3 | 43 RI管理室 | 6.4 |
| 8 浴室(職員用) | 8.4 | 26 手洗室 | 4.8 | 44 汚染検査室 | 11.4 |
| 9 更衣室(男子) | 12.8 | 27 手術用前室 | 8.4 | 45 RI用トイレ | 1.4 |
| 10 前室 | 3.0 | 28 手術室 | 36.0 | 46 RI用シャワー | 2.1 |
| 11 食堂 | 54.1 | 29 機械室 | 17.3 | 47 RI準備室 | 8.1 |
| 12 パントリー | 13.0 | 30 霊安室 | 18.0 | 48 RI廃棄物保管庫 | 4.1 |
| 13 職員用トイレ | 6.6 | 31 待合ホール | 74.8 | 49 RI貯蔵庫 | 4.1 |
| 14 職員用トイレ | 8.7 | 32 外来用トイレ | 17.4 | 50 体外計測室 | 32.0 |
| 15 機械室 | 17.3 | 33 外来用トイレ | 17.4 | 51 機械室 | 19.1 |
| 16 身障者用トイレ | 8.6 | 34 職員用トイレ | 5.0 | 52 玄関ホール | 35.4 |
| 17 受付事務室 | 44.4 | 35 相談室 | 17.4 | 53 廊下 | 336.4 |
| 18 薬局 | 49.2 | 36 CT検査室 | 22.4 | 54 廊下(霊安室前) | 72.8 |
| 合計 | | | | 1,451.0 | |

単位: m²

| 管理棟2F | | | | | |
|-------|--------|-------|---------|------|-------|
| 1 | 会議室 | 174.6 | 19 | 理事長室 | 34.8 |
| 2 | 倉庫 | 35.4 | 20 | 院長室 | 34.8 |
| 3 | 機械室 | 16.7 | 21 | 医局 | 52.2 |
| 4 | 看護部長室 | 17.4 | 22 | 廊下 | 191.3 |
| 5 | 会議室 | 53.1 | 合計 | | 919.6 |
| 6 | 病歴管理室 | 53.1 | 1年に1回清掃 | | |
| 7 | 図書室 | 35.4 | | | |
| 8 | 多目的ホール | 35.4 | | | |
| 9 | 倉庫 | 17.4 | | | |
| 10 | 機械室 | 19.6 | | | |
| 11 | 宿泊室 | 17.4 | | | |
| 12 | 宿泊室 | 17.4 | | | |
| 13 | 非常勤講師室 | 17.4 | | | |
| 14 | 職員用トイレ | 17.7 | | | |
| 15 | 職員用トイレ | 17.7 | | | |
| 16 | 湯沸室 | 7.4 | | | |
| 17 | 地域連携室 | 36.0 | | | |
| 18 | 相談室 | 17.4 | | | |

管理棟ガラス清掃図面

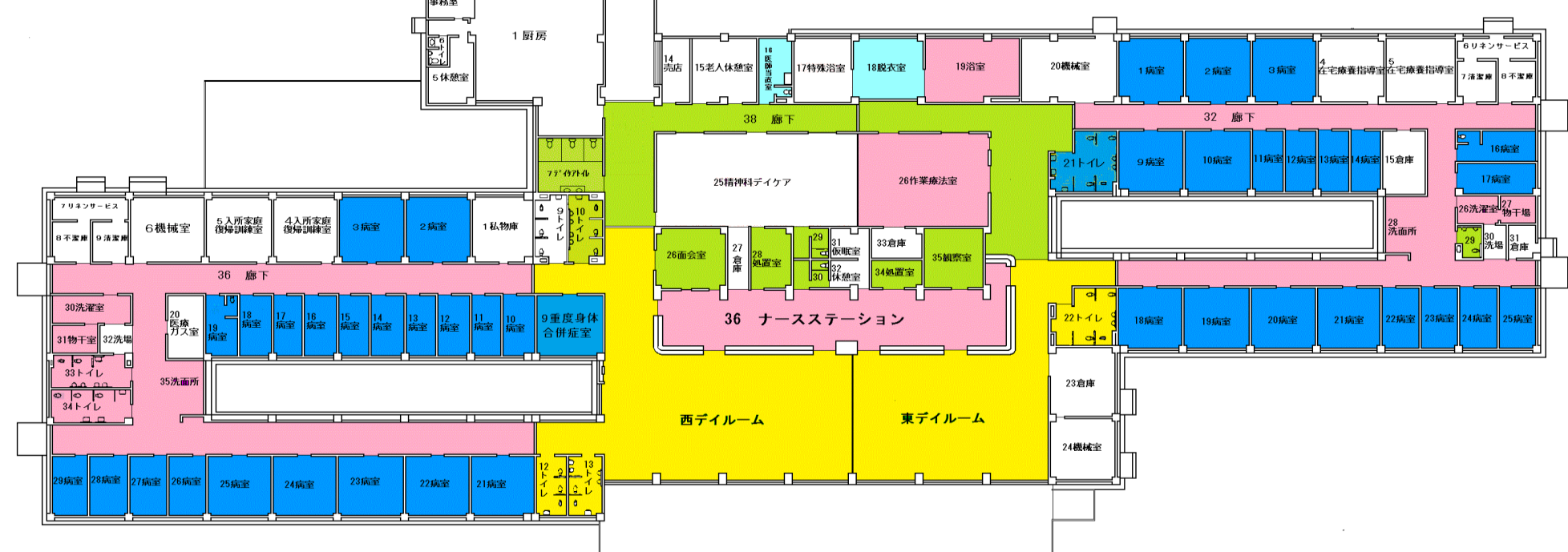


3. 管理棟ガラス清掃

| 管理棟1F | | | | | |
|------------|-------|-------------|-------|---------------|--------|
| 1 更衣室(女子) | 9.07 | 19 調剤倉庫 | — | 37 一般撮影室 | — |
| 2 浴室(職員用) | 4.28 | 20 診察室 | 18.14 | 38 X線TV室 | — |
| 3 脱衣室(職員用) | — | 21 諸検査室 | 13.03 | 39 暗室 | — |
| 4 介護教育室 | 4.28 | 22 検体検査室 | 13.03 | 40 カンファレンスホール | — |
| 5 掃除用具室 | — | 23 滅菌室 | 9.07 | 41 フィルム庫 | — |
| 6 中央監視室 | — | 24 更衣室(手術用) | — | 42 機械室 | — |
| 7 脱衣室(職員用) | — | 25 更衣室(手術用) | — | 43 RI管理室 | — |
| 8 浴室(職員用) | 4.28 | 26 手洗室 | — | 44 汚染検査室 | — |
| 9 更衣室(男子) | 4.36 | 27 手術用前室 | — | 45 RI用トイレ | — |
| 10 前室 | — | 28 手術室 | — | 46 RI用シャワー | — |
| 11 食堂 | 9.07 | 29 機械室 | — | 47 RI準備室 | — |
| 12 パントリー | — | 30 霊安室 | — | 48 RI廃棄物保管庫 | — |
| 13 職員用トイレ | — | 31 待合ホール | 26.68 | 49 RI貯蔵庫 | — |
| 14 職員用トイレ | — | 32 外来用トイレ | 0.92 | 50 体外計測室 | — |
| 15 機械室 | — | 33 外来用トイレ | 0.92 | 51 機械室 | — |
| 16 身障者用トイレ | — | 34 職員用トイレ | 0.92 | 52 玄関ホール | 38.34 |
| 17 受付事務室 | 11.37 | 35 相談室 | 1.85 | 53 廊下 | 8.38 |
| 18 薬局 | 15.84 | 36 CT検査室 | — | 合計 | 193.83 |

| 管理棟2F | | | | 単位: m ² | |
|-----------|-------|--------|--------|--------------------|--|
| 1 会議室 | 35.44 | 19 応接室 | 7.79 | | |
| 2 倉庫 | 7.79 | 20 院長室 | 7.79 | | |
| 3 機械室 | 0.18 | 21 医局 | 11.15 | | |
| 4 看護部長室 | 3.01 | 22 廊下 | 11.63 | | |
| 5 処遇判定室 | 11.69 | 合計 | 158.00 | | |
| 6 図書室 | 11.68 | | | | |
| 7 小会議室 | 7.79 | | | | |
| 8 副院長室 | 7.79 | | | | |
| 9 倉庫 | 3.01 | | | | |
| 10 機械室 | 3.01 | | | | |
| 11 宿泊室 | 3.90 | | | | |
| 12 宿泊室 | 3.89 | | | | |
| 13 非常勤講師室 | 3.74 | | | | |
| 14 職員用トイレ | 0.68 | | | | |
| 15 職員用トイレ | 0.68 | | | | |
| 16 湯沸室 | 3.67 | | | | |
| 17 事務室 | 7.79 | | | | |
| 18 理事長室 | 3.90 | | | | |

病棟日常清掃図面

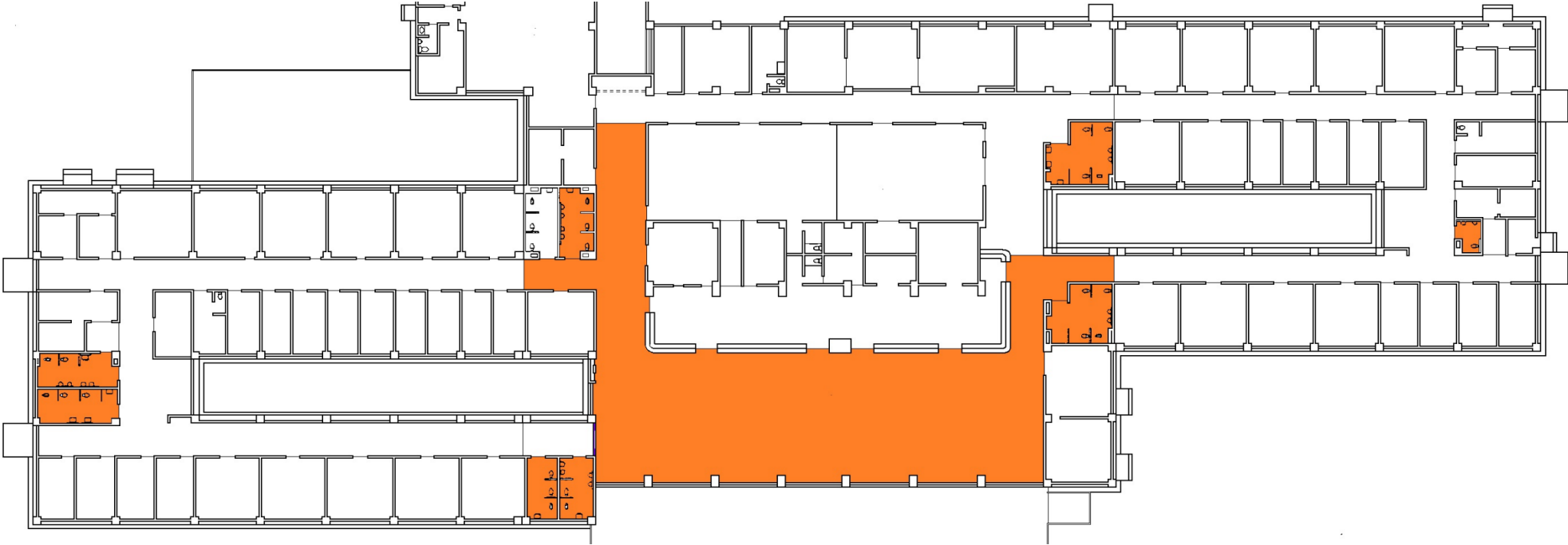


1. 病棟日常清掃

単位: m²

| 西病棟 | | | | 中央棟 | | | | 東病棟 | | | |
|--------------|------|--------------|---------|------------|-------|--------------|---------|--------------|------|--------------|-------|
| 1 私物庫 | 35.4 | 21 病室(217号室) | 35.5 | 1 厨房 | 187.6 | 23 倉庫 | 35.4 | 1 病室(101号室) | 37.3 | 21 病室(120号室) | 35.5 |
| 2 病室(201号室) | 39.1 | 22 病室(218号室) | 35.5 | 2 食品庫 | 15.8 | 24 機械室 | 35.8 | 2 病室(102号室) | 37.3 | 22 病室(121号室) | 20.3 |
| 3 病室(202号室) | 39.1 | 23 病室(220号室) | 35.5 | 3 冷凍・冷蔵庫 | 23.0 | 25 デイケア室 | 159.4 | 3 病室(103号室) | 37.3 | 23 病室(122号室) | 20.3 |
| 4 入所家庭復帰訓練室 | 35.4 | 24 病室(221号室) | 35.5 | 4 給食事務室 | 13.7 | 26 作業療法室 | 103.2 | 4 在宅療養指導室 | 38.0 | 24 病室(123号室) | 20.3 |
| 5 入所家庭復帰訓練室 | 35.4 | 25 病室(222号室) | 35.5 | 5 休憩室 | 11.0 | 26 面会室 | 35.4 | 5 在宅療養指導室 | 38.1 | 25 病室(125号室) | 20.7 |
| 6 機械室 | 41.6 | 26 病室(223号室) | 20.3 | 6 トイレ | 4.9 | 27 倉庫 | 12.4 | 6 リネンサービス | 12.6 | 26 洗濯室 | 10.9 |
| 7 リネンサービス | 12.2 | 27 病室(225号室) | 20.3 | 7 デイケア用トイレ | 13.9 | 28 処置室 | 22.6 | 7 清潔庫 | 14.0 | 27 物干場 | 10.0 |
| 8 不清潔庫 | 14.6 | 28 病室(226号室) | 20.3 | 8 デイケア用トイレ | 19.7 | 29 トイレ | 10.3 | 8 不清潔庫 | 14.9 | 28 洗面所 | 9.1 |
| 9 清潔庫 | 15.0 | 29 病室(227号室) | 17.1 | 9 トイレ | 16.9 | 30 トイレ | 9.4 | 9 病室(105号室) | 35.3 | 29 トイレ | 5.0 |
| 10 病室(203号室) | 16.1 | 30 洗濯室 | 22.9 | 10 トイレ | 18.5 | 31 仮眠室 | 11.1 | 10 病室(106号室) | 35.3 | 30 洗場 | 7.3 |
| 11 病室(205号室) | 16.1 | 31 物干場 | 12.6 | 11 重度合併症病室 | 33.6 | 32 休憩室 | 11.1 | 11 病室(107号室) | 15.8 | 31 倉庫 | 5.7 |
| 12 病室(206号室) | 16.1 | 32 洗場 | 7.3 | 12 トイレ | 16.0 | 33 倉庫 | 14.3 | 12 病室(108号室) | 15.8 | 32 廊下 | 289.1 |
| 13 病室(207号室) | 16.1 | 33 トイレ | 21.0 | 13 トイレ | 17.6 | 34 処置室 | 12.8 | 13 病室(110号室) | 15.8 | 合計 | 992.9 |
| 14 病室(208号室) | 16.1 | 34 トイレ | 21.0 | 14 売店 | 17.0 | 35 観察室 | 35.4 | 14 病室(111号室) | 15.8 | 日常清掃計 | 5.0 |
| 15 病室(210号室) | 16.1 | 35 洗面所 | 9.1 | 15 老人休憩室 | 35.2 | 36 ナースステーション | 143.8 | 15 倉庫 | 28.5 | 週3回清掃計 | 509.7 |
| 16 病室(211号室) | 16.1 | 36 廊下 | 330.9 | 16 医師当直室 | 17.4 | 37 デイルーム | 561.6 | 16 病室(112号室) | 19.5 | 週1回清掃計 | 319.1 |
| 17 病室(212号室) | 16.1 | 合計 | 1,138.6 | 17 特殊浴室 | 34.8 | 38 廊下 | 462.4 | 17 病室(115号室) | 20.9 | | |
| 18 病室(215号室) | 16.1 | 週3回清掃計 | 495.7 | 18 脱衣室 | 34.8 | 合計 | 2,371.9 | 18 病室(116号室) | 35.5 | | |
| 19 病室(216号室) | 17.1 | 週1回清掃計 | 417.5 | 19 浴室 | 52.2 | 毎日3回清掃計 | 625.2 | 19 病室(117号室) | 35.5 | | |
| 20 医療ガス室 | 28.5 | | | 20 機械室 | 51.9 | 日常清掃計 | 640.4 | 20 病室(118号室) | 35.5 | | |
| | | | | 21 トイレ | 30.0 | 週3回清掃計 | 63.6 | | | | |
| | | | | 22 トイレ | 30.0 | 週2回清掃計 | 52.2 | | | | |
| | | | | | | 週1回清掃計 | 299.2 | | | | |

病棟休日清掃図面

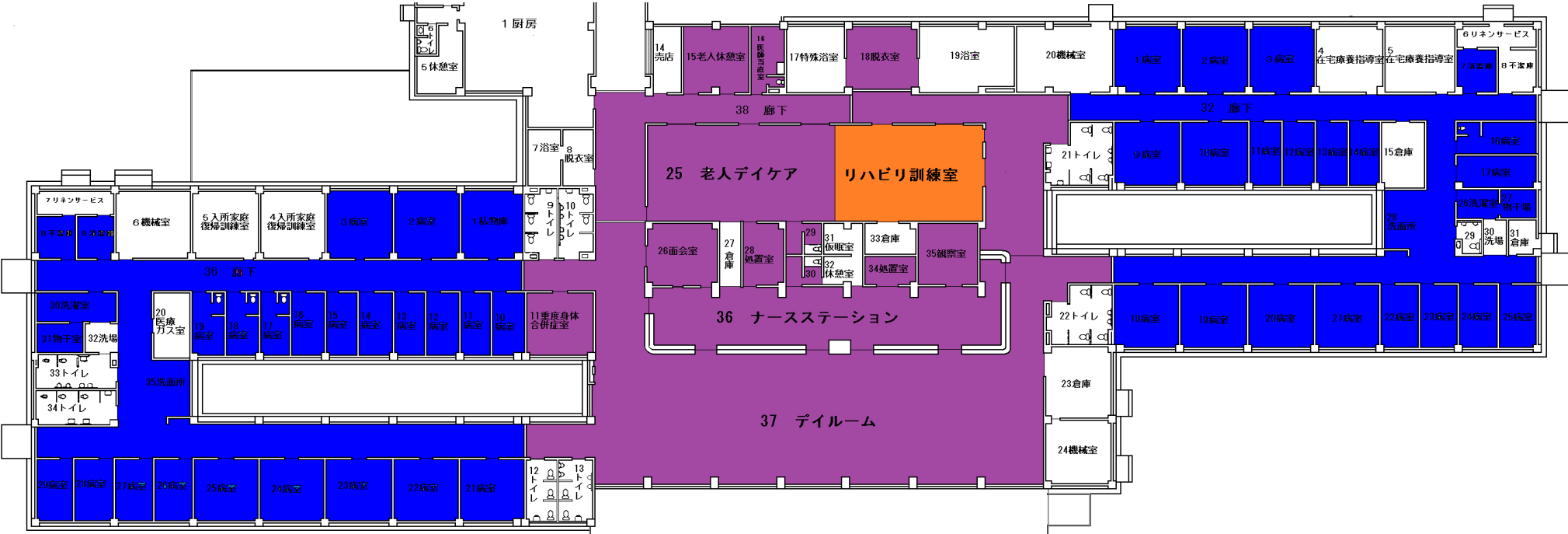


2. 病棟休日清掃

単位: m²

| 西病棟 | | | | | 中央棟 | | | | | 東病棟 | | | | | | | | |
|-----|-----------|------|-------|-----------|---------|----|----------|-------|------|--------------|-------|---------|-----------|-----------|-------|-----------|-------|--|
| 1 | 私物庫 | 35.4 | 21 | 病室(217号室) | 35.5 | 1 | 厨房 | 187.6 | 21 | トイレ | 30.0 | 1 | 病室(101号室) | 37.3 | 21 | 病室(120号室) | 35.5 | |
| 2 | 病室(201号室) | 39.1 | 22 | 病室(218号室) | 35.5 | 2 | 食品庫 | 15.8 | 22 | トイレ | 30.0 | 2 | 病室(102号室) | 37.3 | 22 | 病室(121号室) | 20.3 | |
| 3 | 病室(202号室) | 39.1 | 23 | 病室(220号室) | 35.5 | 3 | 冷凍・冷蔵庫 | 23.0 | 23 | 倉庫 | 35.4 | 3 | 病室(103号室) | 37.3 | 23 | 病室(122号室) | 20.3 | |
| 4 | 入所家庭復帰訓練室 | 35.4 | 24 | 病室(221号室) | 35.5 | 4 | 給食事務室 | 13.7 | 24 | 機械室 | 35.8 | 4 | 在宅療養指導室 | 38.0 | 24 | 病室(123号室) | 20.3 | |
| 5 | 入所家庭復帰訓練室 | 35.4 | 25 | 病室(222号室) | 35.5 | 5 | 休憩室 | 11.0 | 25 | デイケア・リハビリ訓練室 | 262.6 | 5 | 在宅療養指導室 | 38.1 | 25 | 病室(125号室) | 20.7 | |
| 6 | 機械室 | 41.6 | 26 | 病室(223号室) | 20.3 | 6 | トイレ | 4.9 | 26 | 面会室 | 35.4 | 6 | リネンサービス | 12.6 | 26 | 洗濯室 | 10.9 | |
| 7 | リネンサービス | 12.2 | 27 | 病室(225号室) | 20.3 | 7 | デイケア用浴室 | 13.9 | 27 | 倉庫 | 12.4 | 7 | 清潔庫 | 14.0 | 27 | 物干場 | 10.0 | |
| 8 | 不清潔庫 | 14.6 | 28 | 病室(226号室) | 20.3 | 8 | デイケア用脱衣室 | 19.7 | 28 | 処置室 | 22.6 | 8 | 不清潔庫 | 14.9 | 28 | 洗面所 | 9.1 | |
| 9 | 清潔庫 | 15.0 | 29 | 病室(227号室) | 17.1 | 9 | トイレ | 16.9 | 29 | トイレ | 10.3 | 9 | 病室(105号室) | 35.3 | 29 | トイレ | 5.0 | |
| 10 | 病室(203号室) | 16.1 | 30 | 洗濯室 | 22.9 | 10 | トイレ | 18.5 | 30 | トイレ | 9.4 | 10 | 病室(106号室) | 35.3 | 30 | 洗場 | 7.3 | |
| 11 | 病室(205号室) | 16.1 | 31 | 物干場 | 12.6 | 11 | 重度合併症病室 | 33.6 | 31 | 仮眠室 | 11.1 | 11 | 病室(107号室) | 15.8 | 31 | 倉庫 | 5.7 | |
| 12 | 病室(206号室) | 16.1 | 32 | 洗場 | 7.3 | 12 | トイレ | 16.0 | 32 | 休憩室 | 11.1 | 12 | 病室(108号室) | 15.8 | 32 | 廊下 | 289.1 | |
| 13 | 病室(207号室) | 16.1 | 33 | トイレ | 21.0 | 13 | トイレ | 17.6 | 33 | 倉庫 | 14.3 | 13 | 病室(110号室) | 15.8 | 合計 | | 992.9 | |
| 14 | 病室(208号室) | 16.1 | 34 | トイレ | 21.0 | 14 | 売店 | 17.0 | 34 | 処置室 | 12.8 | 14 | 病室(111号室) | 15.8 | 休日清掃計 | | 5.0 | |
| 15 | 病室(210号室) | 16.1 | 35 | 洗面所 | 9.1 | 15 | 老人休憩室 | 35.2 | 35 | 観察室 | 35.4 | 15 | 倉庫 | 28.5 | | | | |
| 16 | 病室(211号室) | 16.1 | 36 | 廊下 | 330.9 | 16 | 医師当直室 | 17.4 | 36 | ナースステーション | 143.8 | 16 | 病室(112号室) | 19.5 | | | | |
| 17 | 病室(212号室) | 16.1 | 合計 | | 1,138.6 | 17 | 特殊浴室 | 34.8 | 37 | デイルーム | 561.6 | 17 | 病室(115号室) | 20.9 | | | | |
| 18 | 病室(215号室) | 16.1 | 休日清掃計 | | 42.0 | 18 | 脱衣室 | 34.8 | 38 | 廊下 | 462.4 | 18 | 病室(116号室) | 35.5 | | | | |
| 19 | 病室(216号室) | 17.1 | | | | | 19 | 浴室 | 52.2 | 合計 | | 2,371.9 | 19 | 病室(117号室) | 35.5 | | | |
| 20 | 医療ガス室 | 28.5 | | | | | | | | | 20 | 機械室 | 51.9 | 休日清掃計 | | | | |

病棟定期清掃図面



3. 病棟定期清掃

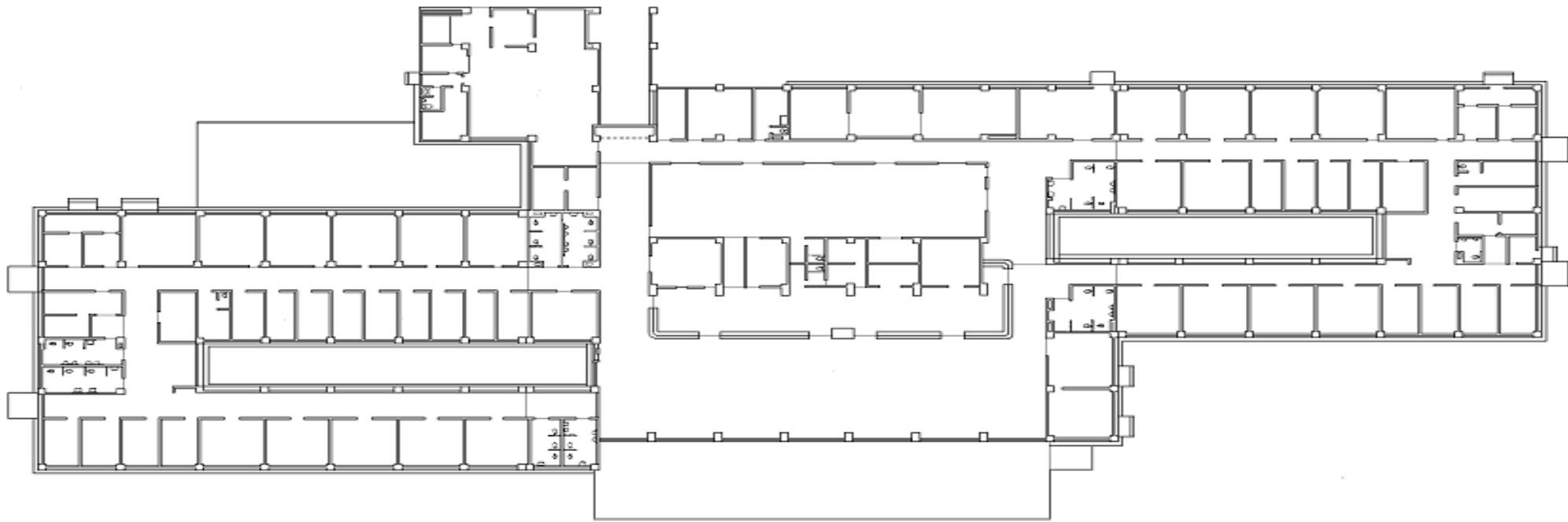
単位: m²

| 西病棟 | | | |
|--------------|------|--------------|---------|
| 1 私物庫 | 35.4 | 21 病室(217号室) | 35.5 |
| 2 病室(201号室) | 39.1 | 22 病室(218号室) | 35.5 |
| 3 病室(202号室) | 39.1 | 23 病室(220号室) | 35.5 |
| 4 入所家庭復帰訓練室 | 35.4 | 24 病室(221号室) | 35.5 |
| 5 入所家庭復帰訓練室 | 35.4 | 25 病室(222号室) | 35.5 |
| 6 機械室 | 41.6 | 26 病室(223号室) | 20.3 |
| 7 リネンサービス | 12.2 | 27 病室(225号室) | 20.3 |
| 8 不清潔庫 | 14.6 | 28 病室(226号室) | 20.3 |
| 9 清潔庫 | 15.0 | 29 病室(227号室) | 17.1 |
| 10 病室(203号室) | 16.1 | 30 洗濯室 | 22.9 |
| 11 病室(205号室) | 16.1 | 31 物干場 | 12.6 |
| 12 病室(206号室) | 16.1 | 32 洗場 | 7.3 |
| 13 病室(207号室) | 16.1 | 33 トイレ | 21.0 |
| 14 病室(208号室) | 16.1 | 34 トイレ | 21.0 |
| 15 病室(210号室) | 16.1 | 35 洗面所 | 9.1 |
| 16 病室(211号室) | 16.1 | 36 廊下 | 330.9 |
| 17 病室(212号室) | 16.1 | 合計 | 1,138.6 |
| 18 病室(215号室) | 16.1 | 年2回定期清掃計 | 936.2 |
| 19 病室(216号室) | 17.1 | | |
| 20 医療ガス室 | 28.5 | | |

| 中央棟 | | | |
|------------|-------|--------------|---------|
| 1 厨房 | 187.6 | 22 トイレ | 30.0 |
| 2 食品庫 | 15.8 | 23 倉庫 | 35.4 |
| 3 冷凍・冷蔵庫 | 23.0 | 24 機械室 | 35.8 |
| 4 給食事務室 | 13.7 | 25 デイケア室 | 159.4 |
| 5 休憩室 | 11.0 | 25 リハビリ訓練室 | 103.2 |
| 6 トイレ | 4.9 | 26 面会室 | 35.4 |
| 7 デイケア用浴室 | 13.9 | 27 倉庫 | 12.4 |
| 8 デイケア用脱衣室 | 19.7 | 28 処置室 | 22.6 |
| 9 トイレ | 16.9 | 29 トイレ | 10.3 |
| 10 トイレ | 18.5 | 30 トイレ | 9.4 |
| 11 重度合併症病室 | 33.6 | 31 仮眠室 | 11.1 |
| 12 トイレ | 16.0 | 32 休憩室 | 11.1 |
| 13 トイレ | 17.6 | 33 倉庫 | 14.3 |
| 14 売店 | 17.0 | 34 処置室 | 12.8 |
| 15 老人休憩室 | 35.2 | 35 観察室 | 35.4 |
| 16 医師当直室 | 17.4 | 36 ナースステーション | 143.8 |
| 17 特殊浴室 | 34.8 | 37 デイルーム | 561.6 |
| 18 脱衣室 | 34.8 | 38 廊下 | 462.4 |
| 19 浴室 | 52.2 | 合計 | 2,341.9 |
| 20 機械室 | 51.9 | 年3回定期清掃計 | 1,576.6 |
| 21 トイレ | 30.0 | 年1回定期清掃計 | 103.2 |

| 東病棟 | | | |
|--------------|------|--------------|-------|
| 1 病室(101号室) | 37.3 | 21 病室(120号室) | 35.5 |
| 2 病室(102号室) | 37.3 | 22 病室(121号室) | 20.3 |
| 3 病室(103号室) | 37.3 | 23 病室(122号室) | 20.3 |
| 4 在宅療養指導室 | 38.0 | 24 病室(123号室) | 20.3 |
| 5 在宅療養指導室 | 38.1 | 25 病室(125号室) | 20.7 |
| 6 リネンサービス | 12.6 | 26 洗濯室 | 10.9 |
| 7 清潔庫 | 14.0 | 27 物干場 | 10.0 |
| 8 不清潔庫 | 14.9 | 28 洗面所 | 9.1 |
| 9 病室(105号室) | 35.3 | 29 トイレ | 5.0 |
| 10 病室(106号室) | 35.3 | 30 洗場 | 7.3 |
| 11 病室(107号室) | 15.8 | 31 倉庫 | 5.7 |
| 12 病室(108号室) | 15.8 | 32 廊下 | 289.1 |
| 13 病室(110号室) | 15.8 | 合計 | 992.9 |
| 14 病室(111号室) | 15.8 | 年2回定期清掃計 | 842.8 |
| 15 倉庫 | 28.5 | | |
| 16 病室(112号室) | 19.5 | | |
| 17 病室(115号室) | 20.9 | | |
| 18 病室(116号室) | 35.5 | | |
| 19 病室(117号室) | 35.5 | | |
| 20 病室(118号室) | 35.5 | | |

病棟ガラス清掃図面



4. 病棟ガラス清掃

単位: m²

| 西病棟 | | | |
|--------------|------|--------------|--------|
| 1 私有庫 | 7.80 | 21 病室(217号室) | 9.02 |
| 2 病室(201号室) | 9.02 | 22 病室(218号室) | 9.02 |
| 3 病室(202号室) | 9.02 | 23 病室(220号室) | 9.02 |
| 4 入所家庭復帰訓練室 | 5.31 | 24 病室(221号室) | 9.02 |
| 5 入所家庭復帰訓練室 | 5.31 | 25 病室(222号室) | 9.02 |
| 6 機械室 | — | 26 病室(223号室) | 3.55 |
| 7 リネンサービス | 0.64 | 27 病室(225号室) | 3.55 |
| 8 不清潔庫 | 0.64 | 28 病室(226号室) | 3.55 |
| 9 清潔庫 | — | 29 病室(227号室) | 3.55 |
| 10 病室(203号室) | 3.55 | 30 洗濯室 | 0.64 |
| 11 病室(205号室) | 3.55 | 31 物干場 | 0.64 |
| 12 病室(206号室) | 3.55 | 32 洗場 | — |
| 13 病室(207号室) | 3.55 | 33 トイレ | 0.52 |
| 14 病室(208号室) | 3.55 | 34 トイレ | 0.52 |
| 15 病室(210号室) | 3.55 | 35 洗面所 | 7.35 |
| 16 病室(211号室) | 3.55 | 36 廊下 | 54.73 |
| 17 病室(212号室) | 3.55 | 合計 | 196.94 |
| 18 病室(215号室) | 3.55 | | |
| 19 病室(216号室) | 3.55 | | |
| 20 医療ガス室 | — | | |

| 中央棟 | | | |
|------------|-------|-----------------|--------|
| 1 厨房 | 5.26 | | |
| 2 食品庫 | — | 21 トイレ | — |
| 3 冷凍・冷蔵庫 | — | 22 トイレ | — |
| 4 給食事務室 | 0.28 | 23 倉庫 | — |
| 5 休憩室 | 2.10 | 24 機械室 | 1.98 |
| 6 トイレ | 0.30 | 25 デイケア・リハビリ訓練室 | — |
| 7 デイケア用浴室 | 6.73 | 26 面会室 | — |
| 8 デイケア用脱衣室 | — | 27 倉庫 | — |
| 9 トイレ | — | 28 処置室 | — |
| 10 トイレ | — | 29 トイレ | — |
| 11 重度合併症病室 | 9.01 | 30 トイレ | — |
| 12 トイレ | 0.94 | 31 仮眠室 | — |
| 13 トイレ | 0.94 | 32 休憩室 | — |
| 14 売店 | 4.58 | 33 倉庫 | — |
| 15 老人休憩室 | 8.49 | 34 処置室 | — |
| 16 医師当直室 | 3.91 | 35 観察室 | — |
| 17 特殊浴室 | 8.27 | 36 ナースステーション | — |
| 18 脱衣室 | 8.60 | 37 デイルーム | 83.13 |
| 19 浴室 | 12.62 | 38 廊下 | 25.62 |
| 20 機械室 | 1.89 | 合計 | 184.65 |

| 東病棟 | | | |
|--------------|------|--------------|--------|
| 1 病室(101号室) | 9.02 | 21 病室(120号室) | 9.02 |
| 2 病室(102号室) | 9.02 | 22 病室(121号室) | 3.55 |
| 3 病室(103号室) | 9.02 | 23 病室(122号室) | 3.55 |
| 4 在宅療養指導室 | 5.31 | 24 病室(123号室) | 3.55 |
| 5 在宅療養指導室 | 5.31 | 25 病室(125号室) | 3.55 |
| 6 リネンサービス | 0.64 | 26 洗濯室 | — |
| 7 清潔庫 | — | 27 物干場 | 0.64 |
| 8 不清潔庫 | 0.64 | 28 洗面所 | 7.39 |
| 9 病室(105号室) | 9.02 | 29 トイレ | — |
| 10 病室(106号室) | 9.02 | 30 洗場 | — |
| 11 病室(107号室) | 3.55 | 31 倉庫 | — |
| 12 病室(108号室) | 3.55 | 32 廊下 | 46.67 |
| 13 病室(110号室) | 3.55 | 合計 | 183.28 |
| 14 病室(111号室) | 3.55 | | |
| 15 倉庫 | — | | |
| 16 病室(112号室) | 3.55 | | |
| 17 病室(115号室) | 3.55 | | |
| 18 病室(116号室) | 9.02 | | |
| 19 病室(117号室) | 9.02 | | |
| 20 病室(118号室) | 9.02 | | |